

Ministère de la Culture



Travaux du
CNRPAH

المركز
الوطني
للبحوث
التي
تتعلق
بالعصر
الحجري
والعصر
البرونزي
والعصر
الحديدي

Centre
National
de Rech
Préhistor
Anthropolog
et Historique

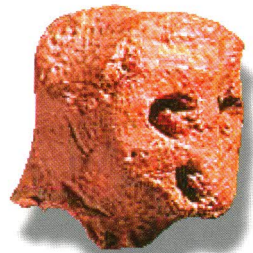
Nouvelle série
N° 4

BEJAÏA
CENTRE DE TRANSMISSION
DU
SAVOIR

Sous la Direction scientifique de :
Slimane Hachi
Djamil Aïssani

CNRPAH, Alger
2008

L'abri sous-roche préhistorique
d'Afalou Bou Rmel



Slimane Hachi

La cavité d'Afalou Bou Rmel fait partie d'un vaste réseau karstique affectant la région côtière du massif des Babors, à l'est de Béjaïa. Son ouverture résulte de l'activité tectonique cassante, post-alpine, comme le montrent les nombreux miroirs de faille locaux. Elle s'inscrit dans des calcaires dolomitiques du Lias inférieur et surplombe, actuellement, la route côtière à moins de 40 m d'altitude. Elle s'ouvre au Nord/Nord-Est sur une largeur de 22 m et s'enfonce sur 10 à 12 m de profondeur. Sa voûte, d'une vingtaine de mètres de hauteur, s'incurve régulièrement d'Est en Ouest et vers le Sud ; dans sa partie médiane s'ouvre une cheminée qui communique avec le plateau supérieur.

Nous avons conduit dix campagnes de fouilles dans le gisement d'Afalou Bou Rmel (1983-1993), initiant sur le terrain plusieurs générations d'étudiants en Préhistoire. Le remplissage archéologique d'Afalou Bou Rmel se présente comme une accumulation de sédiments argileux meubles, incluant divers apports ; outre ceux dus à la décalcification de la roche calcaire-dolomitique encaissante, le dépôt renferme de

nombreux cailloux anguleux ou, parfois, subarrondis, des ossements animaux et humains, des fragments et des coquilles entières d'une faune malacologique variée, des objets lithiques et osseux d'apport humain, des structures et des témoins d'activités et d'installations humaines plus ou moins durables. En surface, on observe des sédiments fins et pulvérulents de couleur grise. Après leur dégagement, se révèle un dépôt argileux de couleur brune à rouge, de nature plus compacte, dont les multiples



apports anthropiques contribuent à le définir comme un remplissage archéologique.

Les découvertes d'Afalou Bou Rmel :

Parmi les découvertes des campagnes de fouille d'Afalou Bou Rmel, les plus marquantes nous semblent être celle d'une nécropole



وزارة الثقافة

Centre
National
de Recherches
Préhistoriques
Anthropologiques
et Historiques



أعمال المركز

سلسلة جديدة

رقم 4

بجاية مركز إشعاع للمعرفة

تحت الإشراف العلمي :

سليمان حاشي

جميل عيساني

CNRPAH, Alger
2008

